

# 於中學中文科運用VLE 提升學教評效能





# VLE計劃 虛擬學習環境

[vle.hkedcity.net](http://vle.hkedcity.net)



VLE Scheme



# What is VLE?

Virtual Learning  
Environment (VLE)

虛擬學習環境

Learning Management  
System (LMS)

學習管理系統

- 開放式標準
- 整合學教評
- 掌握學習數據
- 全球+本地教材庫
- 免費申請

# What is VLE?

Virtual Learning  
Environment (VLE)

虛擬學習環境

Learning Management  
System (LMS)

學習管理系統

- VLE system with **open standard**
- **Incorporates** learning and teaching as well as assessment and collaboration
- **Records** and **analyses** learning data
- Local + Global **Resource** tank
- **Free** application



建立教材  
Build materials



教學活動  
Interactive tasks



評改+表現分析  
Performance  
Tracking



VLE Scheme



# Features 特色功能



## 建立教材 Build materials

單元 Modules、頁面 Page、連結 URL  
共享資源庫 Commons  
第三方資源 3<sup>rd</sup> Party Tools  
e.g. Youtube, Khan Academy, Geogebra  
鎖定 Lock until、要求 Requirements

## 教學活動 Interactive tasks

測驗 Classic and New Quizzes  
討論 Discussion  
作業 Assignment  
會議 Conference  
分組 Group Sets、同行檢閱 Peer Review\*

## 評改 + 表現分析 Performance Tracking

測驗統計資料 Statistics  
批改工具 SpeedGrader + Docviewer  
成績 Grades + 評量表 Rubric  
分析 Analytics



# How to use?



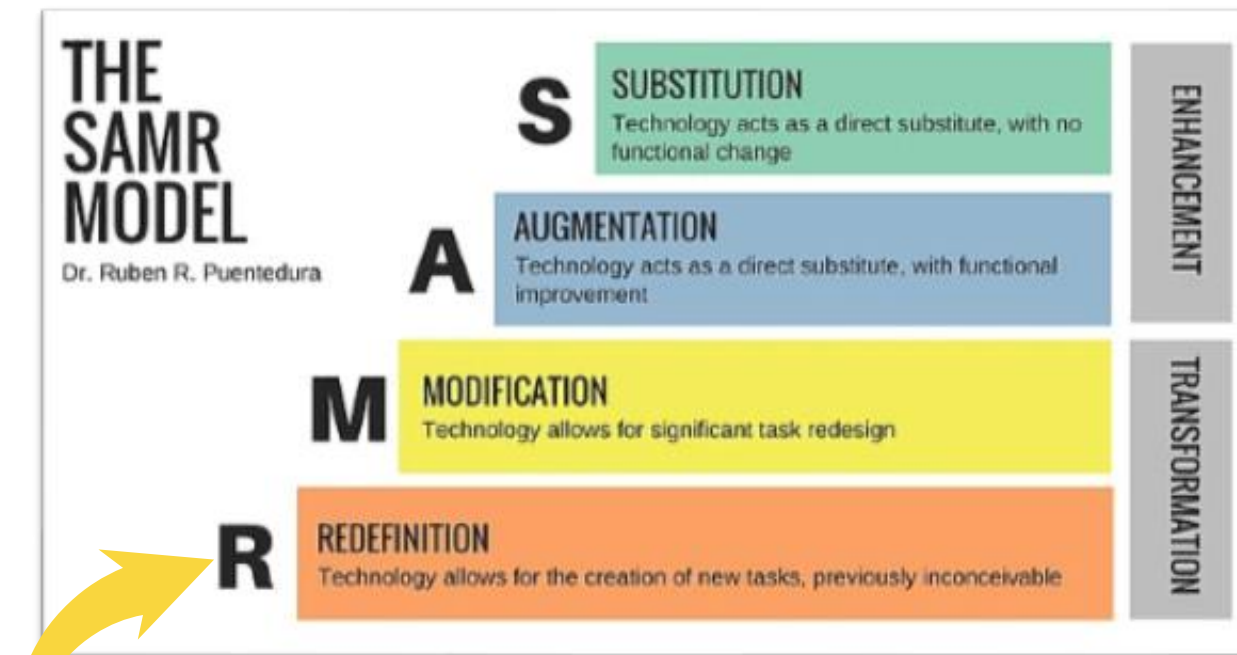
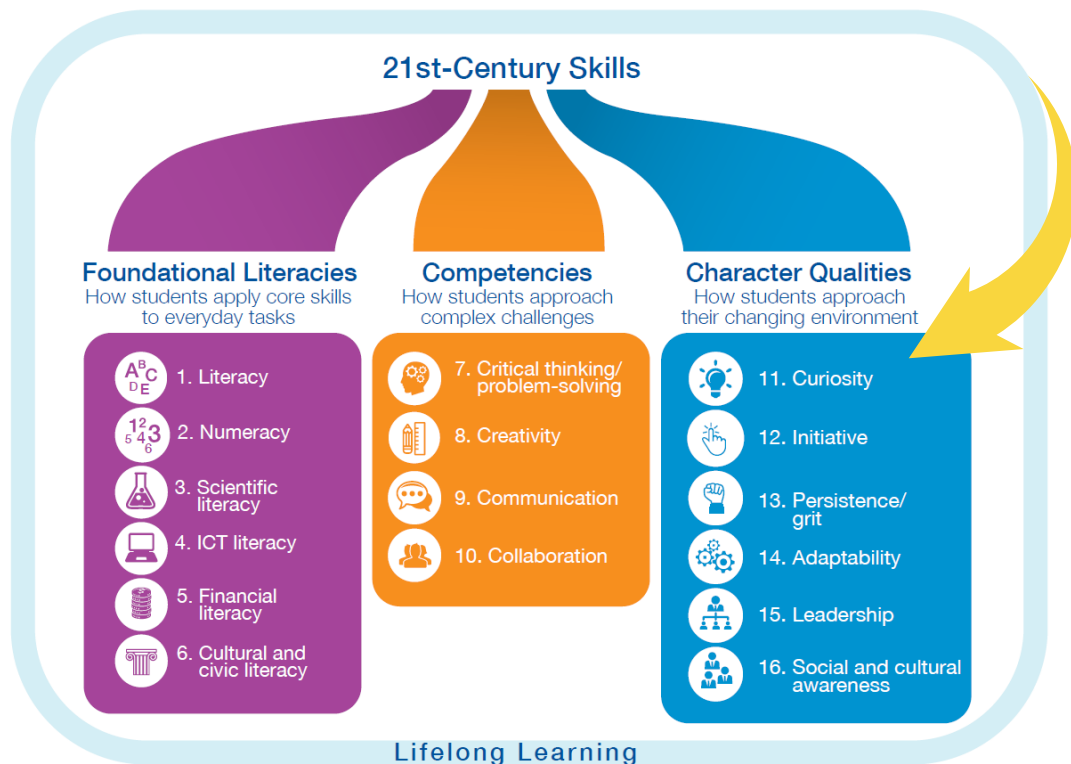
# Pedagogies

- ***Pre-lesson***
  - Flipped classroom - 'New Quiz'
  - Study learning materials
  - -> Individual
- ***During lesson***
  - Statistics
  - 'Page' + 'Discussion' + 'Conference'
  - Whole class, groups
  - -> Peer learning
- ***After lesson***
  - 'Assignment' + 'SpeedGrader'
  - Mastery learning
  - -> Individual
- ***Performance tracking***
  - 'Gradebook' + 'Analysis' + 'Rubric' + 'Outcome'



# Pedagogical Transformation 教學轉化

Exhibit 2: Students require 16 skills for the 21st century



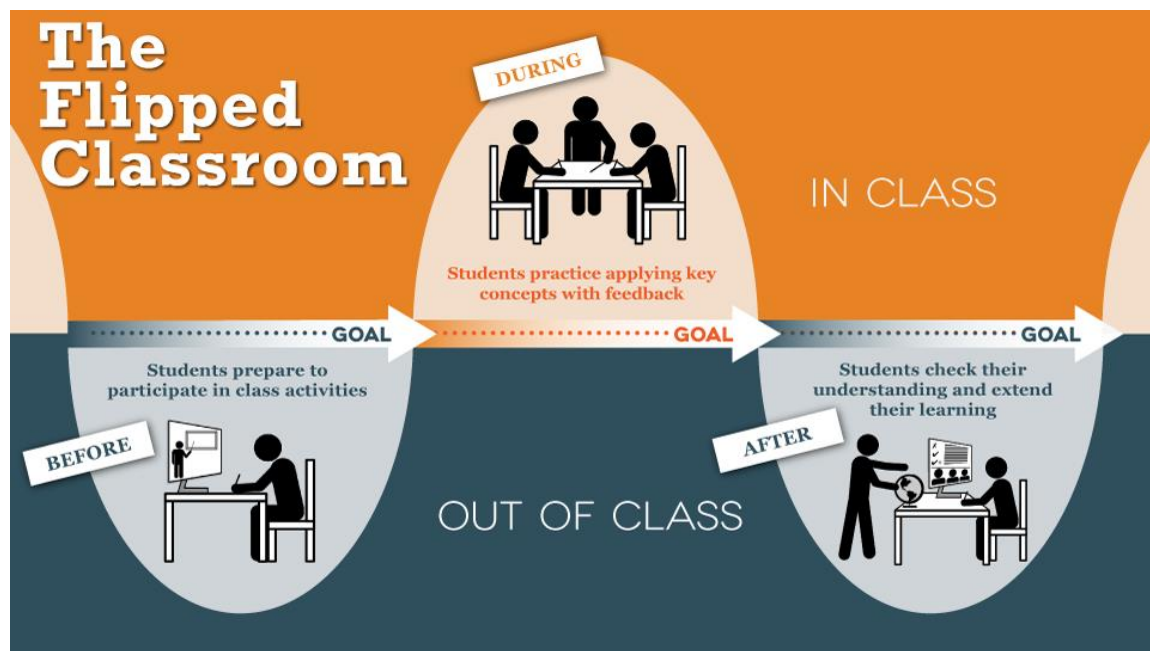
world economic forum, new vision for education (2015)

<https://en.wikiversity.org/>

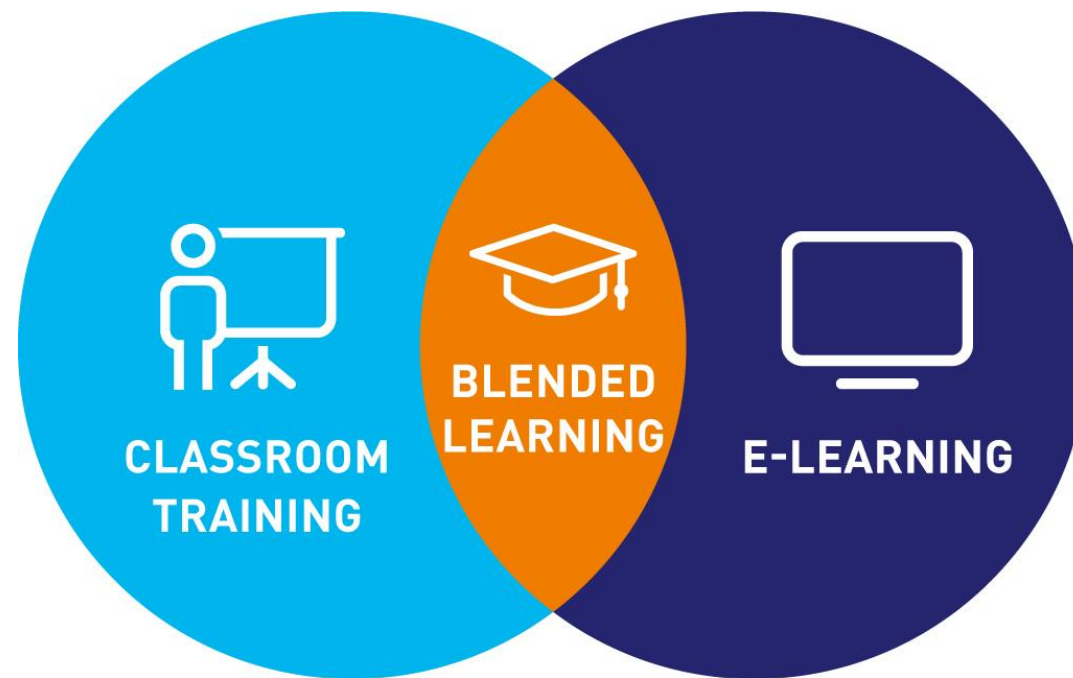




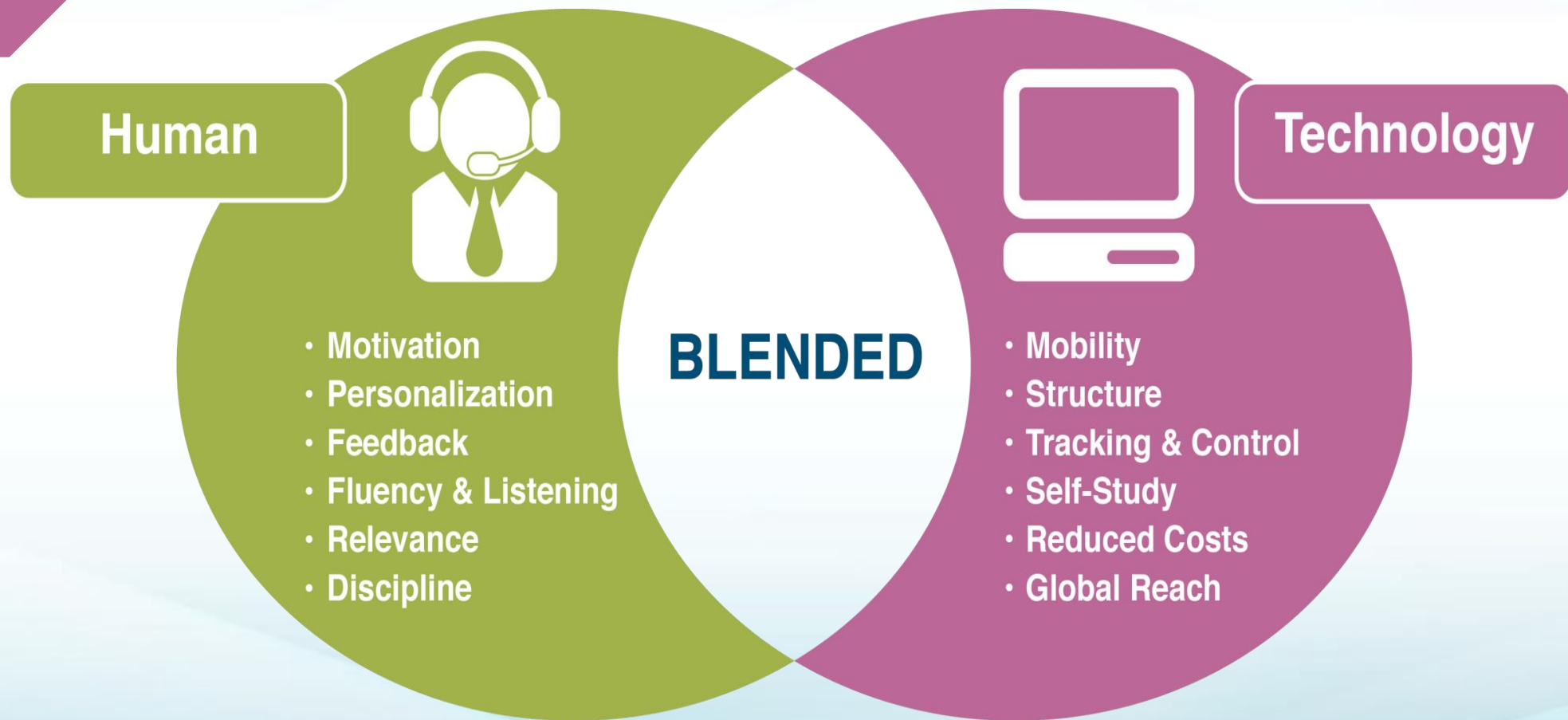
## 翻轉課堂



## 混合式學習



## 教學轉化 互補不足





# VLE系統要求

## 系統要求

- 常用網頁瀏覽器
  - ✓如Chrome、Firefox、Microsoft Edge 及 Safari
- 流動作業系統
  - ✓Android 6.0 或以上、iOS 12.0 或以上
- 設備
  - ✓MAC OS 或 Windows 電腦、iOS 或Android平板電腦及手機

## 登入帳戶 ( 香港教育城帳戶 )

- 已聯繫學校教師帳戶
- 學生帳戶

# Demo 示範 VLE Scheme



推介活動  
Our Pick

- 測驗 Classic and New Quizzes
- 討論 Discussion
- 作業 Assignment
- 批改工具 SpeedGrader + Docviewer
- 成績 Grades
- 分組 Group Sets、同行檢閱 Peer Review



票選心水活動  
Take You Pick!

# Logging In 登入



A screenshot of the HkedCity website navigation menu. The top navigation bar includes the HkedCity logo and several menu items: '認識教城', '教師', '中學生', '小學生', '家長', and '企業'. The '教師' menu is expanded, showing a list of links under the heading '教師主頁'. The links are organized into four columns: '學與教資源', '專業發展', '互動社群', and '特殊教育需要'. The 'VLE計劃' link is highlighted in yellow.

香港教育城  
HkedCity

認識教城 ▾ 教師 ▾ 中學生 ▾ 小學生 ▾ 家長 ▾ 企業 ▾

教師主頁

- 學與教資源
  - 教學資源庫
  - 教育局一站式學與教資源平台
  - STAR
  - 網上試題學習平台
  - 教育電視
  - English Campus
  - 知文識趣
  - 香港閱讀城
  - e悅讀學校計劃
  - **VLE計劃**
  - eREAP
- 專業發展
  - 教師電視
  - Go eLearning
  - 教育新聞
  - 教育局培訓行事曆
  - 教師活動總覽
- 互動社群
  - 教師討論區
  - 教城網誌
- 特殊教育需要
  - 共融資料館

**hkedcity.net**

# New Quiz 新測驗

- Categorisation 適用於分類題
- Ordering 適用於重組句子、段落
- Hotspot 適用於圖片題
- Stimulus 適用於長題目，可搭配不同題型

新測驗示範 (小學中文)

完成以下問題。

**1** 1分

以下的詞語哪些是正確寫法？哪些是錯別字？

正確寫法	錯別字
<input type="text" value="未選取回答"/>	<input type="text" value="未選取回答"/>

可能的回答

天材  
  深克  
  妨止  
  孝試  
  天才  
  防止  
  深刻  
  考試

**2** 1分

試重組以下句子。

1

2

3

4

閱讀以下內容並回答問題。

**弟子規 (節錄)**

父母呼，應勿緩；父母命<sup>1</sup>，行勿懶。  
 父母教，須敬聽；父母責，須順承。  
 親所好，力為具<sup>2</sup>；親所惡，謹<sup>3</sup>為去。  
 身有傷，貽<sup>4</sup>親憂；德有傷，貽親羞。

**注釋**

(1) 命：《說文》：「命，使也。从口，从令。」本義為用口發佈命令，引申讀上級對下級指示工作。  
 (2) 具：《說文》：「具，共(供)置也。」古文字形以下方雙手撐起上方鼎器之形，表示準備飯食之意，泛指準備、置辦義。  
 (3) 謹：慎重，恭敬。  
 (4) 貽[贻，ji4]：遺留。

**3** 1分

以下哪項為本段的核心思想？

孝  
 悌  
 仁  
 愛

# Student View 學生視圖

- 以學生身份查閱教材、嘗試各教學活動

2020.04.23 中學數理科 > Modules

Home Expand Collapse View Course Stream View Course Calendar

Account

Dashboard

Courses

Calendar

Inbox

支援 Help

Assignments

Discussions

Grades

Pages

Files

Syllabus

Quizzes

Modules

Conferences

Collaborations

Google Drive

▼ Demo - Sec Maths and Science

- 新測驗範例 (中學數理) 20 pts
- Please submit your worksheet / report here 20 pts
- Experiment recording 20 Apr | 15 pts
- 迷因討論
- Analytics 示範
- Assignment 01 24 Apr | 10 pts

To-do

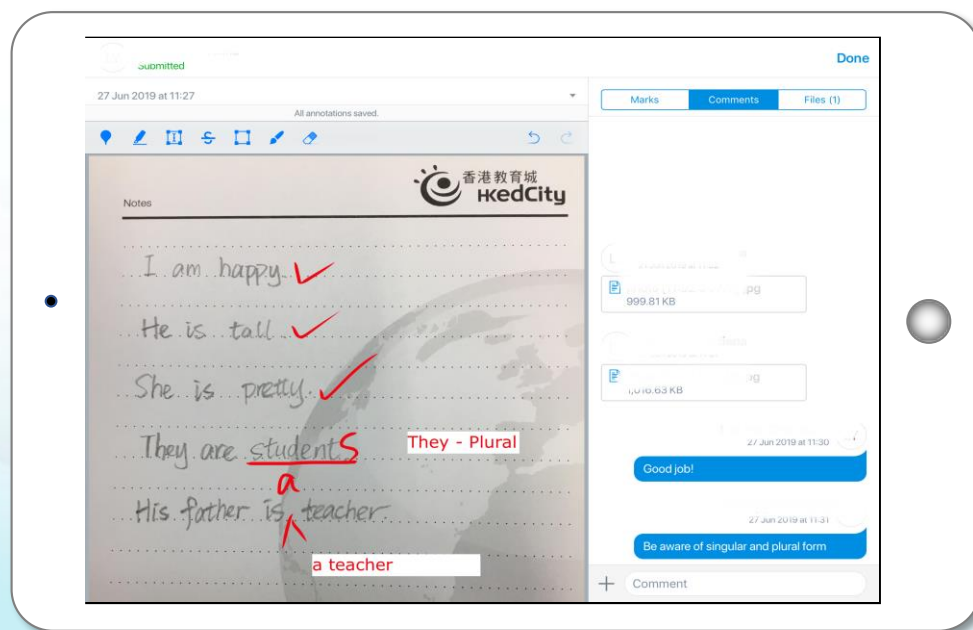
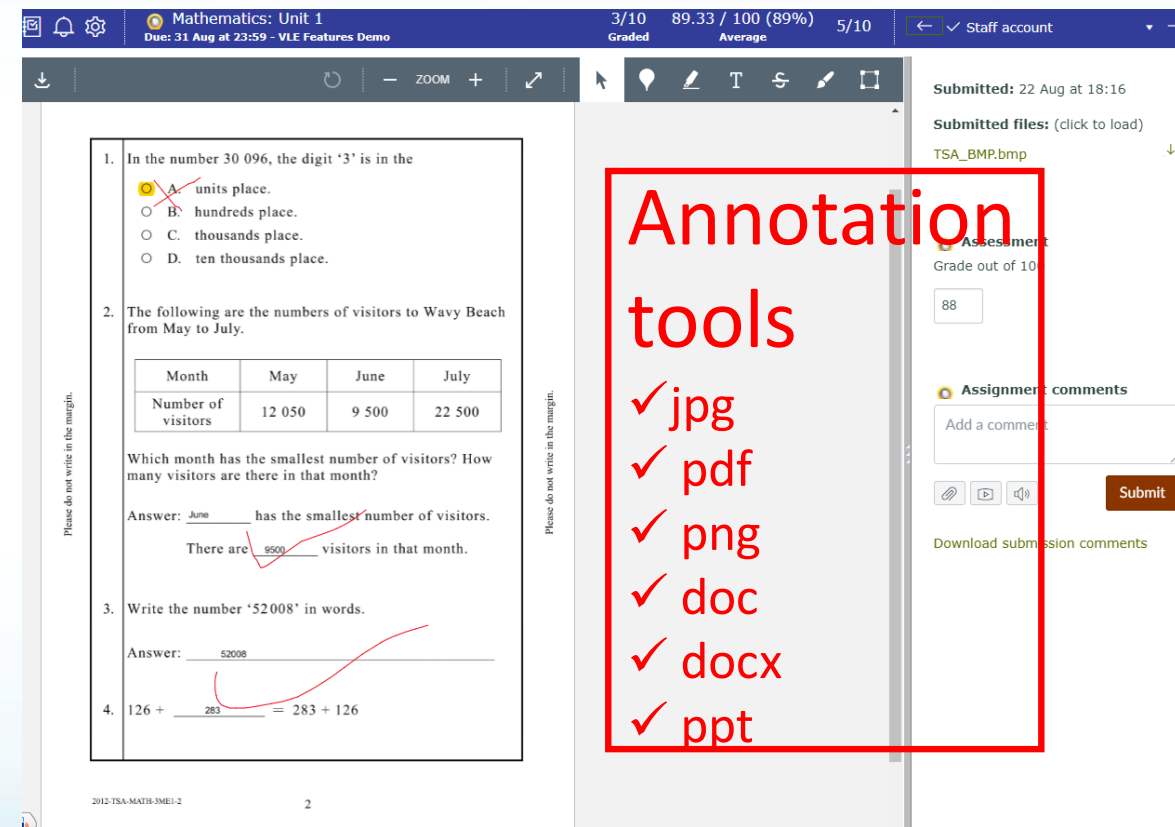
- Experiment recording 15 points | 20 Apr at 15:51 |
- Math HW 10 points | 23 Apr at 23:59 |
- Assignment 01 10 points | 24 Apr at 23:59 |
- experiment 2 10 points | 24 Apr at 23:59 |
- hw1 2 points | 24 Apr at 23:59 |
- TEST ASSIGNMENTS 69 10 points |

You are currently logged in to student view Reset student Leave student view

Resetting the test student will clear all history for this student and allow you to view the course as a brand new student.

# SpeeGrader and DocViewer

- 詳細檢視學生表現
- 多元化回饋
- 使用平板裝置，隨時隨地批改

Mathematics: Unit 1  
Due: 31 Aug at 23:59 - VLE Features Demo

3/10 Graded 89.33 / 100 (89%) Average 5/10

Submitted: 22 Aug at 18:16

Submitted files: (click to load)  
TSA\_BMP.bmp

Assessment  
Grade out of 100  
88

Assignment comments  
Add a comment

Submit

Download submission comments

**Annotation tools**

- ✓ jpg
- ✓ pdf
- ✓ png
- ✓ doc
- ✓ docx
- ✓ ppt

1. In the number 30 096, the digit '3' is in the  
 A. units place.  
 B. hundreds place.  
 C. thousands place.  
 D. ten thousands place.

2. The following are the numbers of visitors to Wavy Beach from May to July.

Month	May	June	July
Number of visitors	12 050	9 500	22 500

Which month has the smallest number of visitors? How many visitors are there in that month?  
 Answer: June has the smallest number of visitors.  
 There are 9500 visitors in that month.

3. Write the number '52008' in words.  
 Answer: 52008

4.  $126 + 283 = 283 + 126$

2012-TSA-MATH-3ME1-2 2



# Group Discussion 分組討論

- 讓所有學生表達自己的聲音
- 分組讓同學向彼此學習

## 組別一任務

- 1.根據資料一，解釋設立緊急失業慰問金的原因。(作答提示：寫出原因和解釋)
- 2.根據資料一、資料二及就你所知，指出及解釋疫症對家庭層面可能帶來的負面影響。(作答提示：寫出影響層面和解釋)

## 組別二任務

- 1.根據資料二，解釋兩個工會食環清潔工收家居隔離者垃圾要求指引的原因。(作答提示：寫出原因和解釋)
- 2.根據資料二、資料三及就你所知，指出及解釋疫症對個人層面可能帶來的負面影響。(作答提示：寫出影響層面和解釋)

 Topic Podcast Feed



○



██████████  
Mar 16, 2020

解釋設立緊急失業慰問金的原因

工聯會的緊急失業慰問金，申請條件為半年內曾受僱、已失業1個月以上，並已出現經濟困難的香港居民，申請者需要提供身份證副本及失業證明，如未能提交失業證明，則

# Peer Learning with Assignment

## 以作業進行同儕學習

- 提交多媒體功課
- 表達自己的聲音
- 同儕交流學習

作業 - 朗讀練習 (1)

已發佈 編輯

試朗讀以下內容

父母呼，應勿緩；父母命，行勿懶。  
父母教，須敬聽；父母責，須順承。  
親所好，力為具；親所惡，謹為去。  
身有傷，貽親憂；德有傷，貽親羞。

分數 15

正在提交 媒體記錄

截止日期	對於	可用起始時間：	直到
4月20日 15:51	所有人	-	-

朗讀評量表

您已經使用此評估量表評估了學生。任何重大的更改都可能影響到他們的評估結果。

標準	評級			分數
語氣變化 語氣流暢自然，語速平均，語調變化恰當，充分表達文意。	5.0分數 優	3.0分數 可	1.0分數 差	5.0分
發音吐字 發音正確，吐字清晰。	5.0分數 優	3.0分數 可	1.0分數 差	5.0分
停連 停連恰當；抑揚合度，富節奏感；沒有回讀、增字、漏字等問題。	5.0分數 優	3.0分數 可	1.0分數 差	5.0分

總分：得分：15.0；

# Conference 會議

- 視像課堂工具
- 學生可參與投票、白板、分組討論、表達心情等

< Polling
×

Select an option below to start your poll.

Yes / No	True / False
A / B	A / B / C
A / B / C / D	A / B / C / D / E

To create a custom poll, select the button below and input your options.

Custom poll

< Back

- 🕒 Away
- 👋 Raise
- 😐 Undecided
- 😞 Confused
- 😢 Sad
- 😊 Happy
- 👏 Applaud
- 👍 Thumbs up
- 👎 Thumbs down





# Analysis 分析

- 互動圖表
- 具體掌握學生表現

Average Course Grade 70.95%

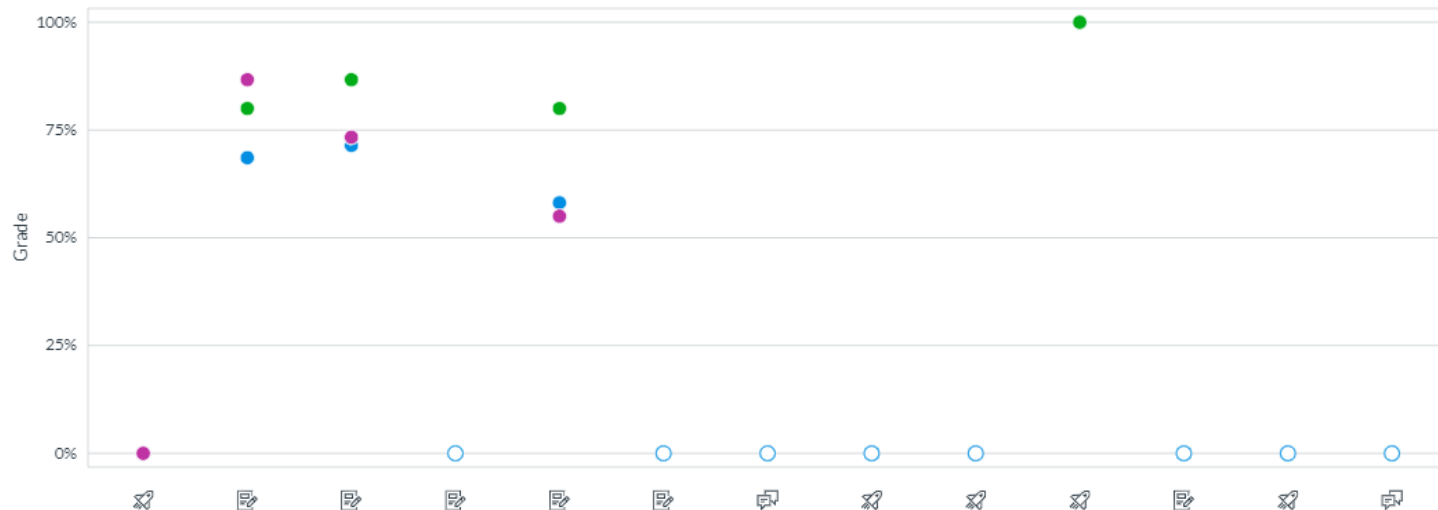
As of Apr 23, 12:19 AM GMT+8

Course Grade Weekly Online Activity Students

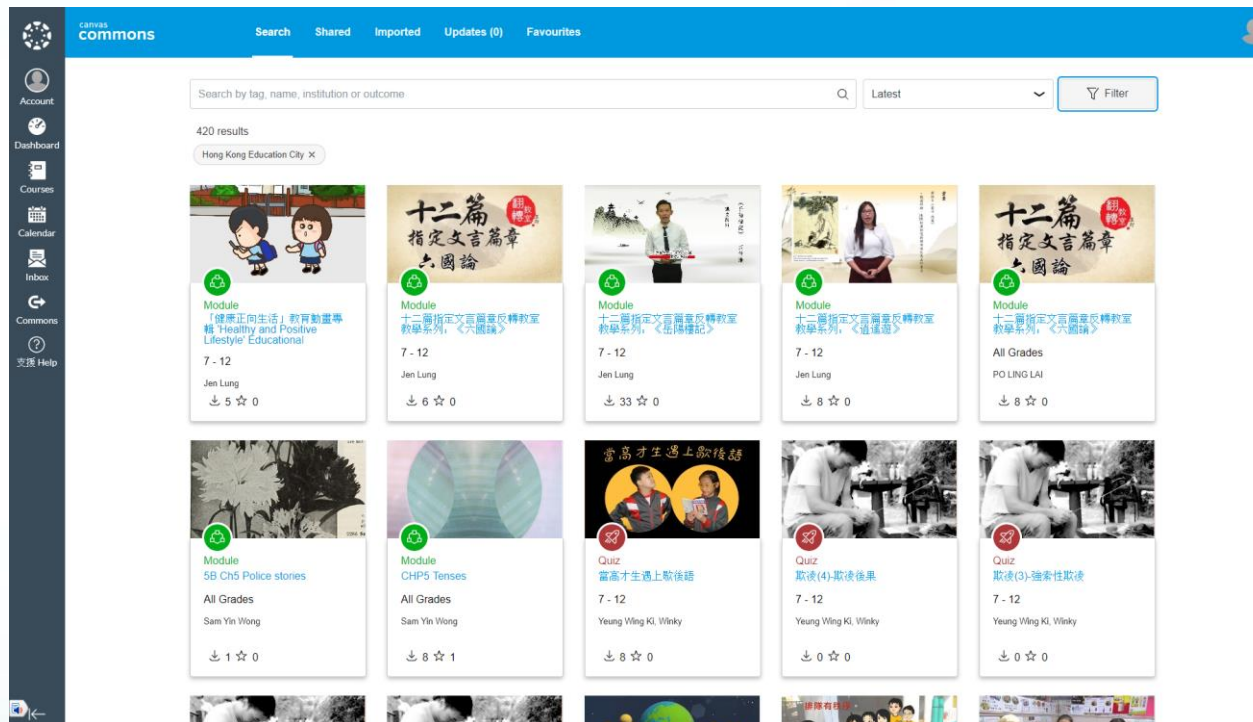
All Sections student account 1 (P1A) Student 2 57640564 (...)

You have reached the maximum number of items.

Assignments Discussions Quizzes



# Commons 共享資源庫



本地: 430+  
全球: 104,000+



可下載到課程內，編輯使用

# Lock Until 鎖定內容

- 按教學時間表管理內容



編輯單元設定 ✕

示範 - 小學中文科

鎖定直至

解除鎖定於 📅

---

要求

學生必須完成所有下列要求

學生必須按順序瀏覽所有要求

學生必須完成下列要求之一

教材 - 弟子規 (節錄) ▼ 檢視該項目 ▼ ✕

[+ 添加要求](#)

取消 更新單元

# Requirements 要求

- 建立通達學習歷程



編輯單元設定 ×

示範 - 小學中文科

鎖定直至

解除鎖定於 🗑️

---

要求

學生必須完成所有下列要求

學生必須按順序瀏覽所有要求

學生必須完成下列要求之一

教材 - 弟子規 (節錄) ▼ 檢視該項目 ▼ ×

[+ 添加要求](#)

取消 更新單元



# 教學活動-功能比較

	測驗 Classic / New Quiz	討論 Discussion	作業 Assignment
可以加入第三方資源 3rd Party Tools	✓	✓	✓
可以分組? Group Sets		✓	✓
可以同行檢閱? Peer Review?		✓	✓
自動批改? Auto mark	✓		
可在平板裝置上用筆批改? Mark with stylus			✓
可加入評量表? Rubric		✓	✓





需要

功能

實踐

調整



## 建立教材 Build materials

✓ 單元 Modules、頁面 Page、連結 URL

## 教學活動 Interactive tasks

✓ 測驗 Classic and New Quizzes

## 評改 + 表現分析 Performance Tracking

✓ 測驗統計資料 Statistics  
批改工具 SpeedGrader + Docviewer  
成績 Grades



## 建立教材 Build materials

- ✓ 單元 Modules、頁面 Page、連結 URL
- 共享資源庫 Commons
- 第三方資源 3<sup>rd</sup> Party Tools
- e.g. Youtube, Khan Academy, Geogebra
- 鎖定 Lock until、要求 Requirements

## 教學活動 Interactive tasks

- ✓ 測驗 Classic and New Quizzes
- 討論 Discussion
- 作業 Assignment
- 分組 Group Sets、同行檢閱 Peer Review\*

## 評改 + 表現分析 Performance Tracking

- ✓ 測驗統計資料 Statistics
- 批改工具 SpeedGrader + Docviewer
- 成績 Grades + 評量表 Rubric
- 分析 Analytics



STAGE 1 –  
BEGINNER 入門

STAGE 2 -  
NOVICE 初階

STAGE 3 :  
INTERMEDIATE 中階

STAGE 4 :  
ADVANCED 進階

STAGE 5 :  
PRACTICAL 實戰

# From Vision to Voice: VLE Teacher 101 Public Course

[Image by Freepik](#)





# 教城VLE支援



個人



全校

- 免費申請
- 開設帳戶、課程 (每學年延續)
- Whatsapp交流群組
- 公開講座、工作坊
- 到校/網上工作坊
- 本地資源共享
- 行政員權限\*
- 計劃支援\* ..... 等等



## 如何申請VLE ?



個人



全校

• 網上申請：[vle.hkedcity.net](http://vle.hkedcity.net)

• 查詢：☎ (852) 2624 1000

✉ [info@hkedcity.net](mailto:info@hkedcity.net)

# 教城服務 HKEdCity Services



電子書



STAR



電子評估

eREAP



## 校本服務 School-based



## 學生服務 Student-based

# 篇章閱讀



[www.hkedcity.net/chinese/zh-hant](http://www.hkedcity.net/chinese/zh-hant)





# 閱讀理解 - 文言文



知**識**趣

閱讀理解

閩江月夜 高級

時間 59:54

得分



## 《閩江月夜》

1 閩江，挾著五月的春風，帶著對春天的嚮往，執著地向前奔流。流過絲炊煙裊裊的村落……

2 一輪明月掛在中天，淡淡的月暈，宛若少女臉上的粉黛，更增添幾多嬌的皎月特別圓、特別滿，靜靜流淌的閩江水，把她擁進自己的懷抱，潺潺的聲響揚的小夜曲。

3 從清澈的江水裡，我們看到了一輪俏麗的明月，領略到壯美的光華。一金星，撒滿江面。待江面恢復平靜時，圓月又重新露出她幽美的笑臉。

知**識**趣

閱讀理解

閩江月夜 高級

時間 59:44

得分



作者在哪一個地方觀賞月亮？（層次一撮取資訊）

閩江之畔

中天

田園

江水面



文章



進度：1 / 16

下一頁





# 閱讀理解 – 白話文

知文識趣 閱讀理解 談談飼養寵物的利弊 高級

時間 59:53 得分

《談談飼養寵物的利弊》 吳蓓蓓

1 現今，很多香港人都會在家中飼養他們所喜愛的動物，從貓、狗、鳥、金魚，以至於青蛙、蜥蜴、松鼠、龍貓和蛇都有人飼養。很多時，我們在街上都會看到人們帶著他們的寵物悠閒地散步，由此而知，飼養寵物在香港已成為一股熱潮。

2 為甚麼寵物會那麼受人歡迎呢？原因很簡單，由於牠們的外形討好、逗人喜愛，有愛心的人自然會被牠們所吸引。這也顯示出香港人有愛心和有高的生活質素。當然，這股熱潮之所以能持續不衰，皆因它有令人得益之處。

3 那麼飼養寵物有什麼好處呢？首先，飼養寵物能夠陶冶性情，因為養小動物不是一朝一夕的事。飼養者必須付出相當的時間和感情，才能和飼養的寵物建立深厚的感情，還有，稍一疏忽，寵物便會患病，令主人心憂。這份時間和感情的投入，培養了人們的愛心，而當人越有愛心，就會對人越來越友善和溫和。這不就是品格的提升嗎？

知文識趣 閱讀理解 談談飼養寵物的利弊 高級

時間 59:10 得分

「飼養寵物是完全沒有弊處的嗎？不，飼養寵物是一種不便宜的消費行為」(第六段)運用了什麼修辭手法？(層次二解釋資訊)

設問

反問

誇張

對比

知文識趣 閱讀理解 談談飼養寵物的利弊 高級

時間 57:13 得分

文末，作者說：「在決定要否飼養寵物的時候，也應該考慮清楚，自己在生活、經濟、品格上是否適合飼養動物呢？了解它的弊處，才能真正享受它的利。」根據以上的考慮，你會飼養動物嗎？為什麼？(層次六再創造資訊)  
(參考分數：3分)

# 古文知多少

知文識趣 古文知多少

旅夜書懷

《旅夜書懷》 杜甫

細草微風岸，危檣獨夜舟。

星垂平野闊，月湧大江流。

名豈文章著，官應老病休。

飄飄何所似，天地一沙鷗。

知文識趣 古文知多少 旅夜書懷 時間 00:55 得分 5

第二關 以下哪些是詩中「闊」的同義字詞？



一望無際 開闊

文章 進度：2 / 10

知文識趣 古文知多少 旅夜書懷 時間 00:53 得分 5

第三關 微風吹拂着江岸的細草，



微風 細草岸

進度：3 / 10 確定



## 教師管理頁

學生自學練習備有教師專用的網上學生表現報告，讓教師了解學生的參與完成度，並可下載詳細的報告，仔細知道學生在各練習和遊戲的表現。

S1A ▾

S1A	閱讀理解完成率	古文知多少完成率	語文樂園完成率	識字寶庫完成率
Sung Wai Yee Grace	1%	N/A	N/A	N/A
Ms Cheung, Suk Man (Germaine)	1%	N/A	3%	N/A
何婉芬	N/A	1%	N/A	N/A
Hung Yuen Ling	2%	1%	3%	100%
Cheung Kong Hou	15%	14%	67%	50%
Tsang Wai Yin	N/A	4%	3%	N/A
Kwan Cheuk Pui, Irene	1%	N/A	N/A	N/A
Sze Ping Yu, Iris	1%	N/A	N/A	N/A
Chan Lai Ha, Iris	3%	1%	21%	50%
Pang Chun Sing	N/A	N/A	3%	50%
Chan Kwai Kit, Kid	1%	N/A	3%	N/A
Kong Cheuk Lok, Melody	27%	60%	6%	N/A
Pang Man Ho	N/A	N/A	9%	N/A

# 掌握學習數據



## 創作天地

[www.hkedcity.net/eworks](http://www.hkedcity.net/eworks)



- 設創作獎勵計劃，鼓勵同學創作以提升寫作技巧
- 精選最新文章分享：主題寫作、圖文創作、閱讀隨筆等





# 停課不停學 多元資源助學生持續學習

<https://www.hkedcity.net/home/zh-hant/learning>

## 資源一覽：教學資源、自學資源

### 停課不停學 多元資源助學生持續學習

受到新型冠狀病毒影響，全港學校需延遲復課。學校可善用以下網上資源，讓學生在家中也能持續學習：

資源一覽

網上學習日程表

為讓教師掌握如何實踐「停課不停學」，香港教育城舉辦了不同的線上研討會，研討會內容已上載到 Go eLearning 網站，教師可按以下連結重溫及下載簡報：

「善用數碼資源 實踐停課不停學」小學場

「善用數碼資源 實踐停課不停學」中學場

運用STAR促進持續學習及評估：從設計到回饋

AITLE X 數碼網上教室：網上視像會議平台入門

AITLE X 數碼網上教室：統籌全校網上學習策略研討會

「善用VLE高效管理學、教、評」線上研討會

21世紀教育網上研討會：「停課的啟示：網上學習檢視與前瞻」

### 教師教學資源

網上資源	第一學習階段	第二學習階段	第三學習階段	第四學習階段
<b>STAR</b> 製作並派發課業，鞏固學生「基本能力」 學科：中國語文、英國語文、數學（包括中文及英文題目）	✓	✓	✓	
<b>網上試題學習平台</b> 利用HKDSE歷屆及相關試題製作並派發試卷，評估及跟進學生表現 （適用於已訂閱組合的學校，另附2,500+免費題目供全港師生使用） 學科：數學、物理、生物、化學、經濟、地理、資訊及通訊科技、企業、會計與財務概論、旅遊與款待、體育、通識				✓
<b>教育電視資源</b> 提供配合學校課程需要的學與教資源，包括短片、動畫、兒歌、相片等 （註：於停課期間，由即日起ETV亦可於中國內地觀看，而流暢度會視乎個別城市的網絡情況） 學習領域及科目：中國語文、英國語文、數學、通識、常識、個人、社會及人文、科學、普通話等	✓	✓	✓	✓

### 學生自學資源

網上資源	第一學習階段	第二學習階段	第三學習階段	第四學習階段
<b>學生獎勵計劃</b> 遊戲化挑戰練習激發學習動機				
<b>中文狀元挑戰計劃</b> 學科：中國語文		✓	✓	✓
<b>TVNews獎勵計劃</b> 學科：英國語文、通識		✓	✓	✓
<b>十分科學</b> 學科：常識、STEM		✓		
<b>「通識達人」網上挑戰計劃</b> 學科：通識			✓	✓
<b>創作獎勵計劃</b> 學科：中國語文	✓	✓	✓	✓
<b>閱讀約章獎勵計劃</b> 學科：閱讀、跨學科	✓	✓	✓	✓
<b>閱讀挑戰計劃</b> 學科：閱讀、跨學科	✓	✓	✓	✓
<b>知文識趣</b> 提供300+遊戲及練習的自學平台 學科：中國語文	✓	✓	✓	✓
<b>English Campus</b> 每週更新遊戲及短片的自學平台 學科：英國語文	✓	✓	✓	✓
<b>香港閱讀城</b> 匯集6,200+圖書資料、逾七成提供內容試閱； 年度「十本好讀」選舉4月上旬展開投票，逾130本候選書目現供試閱 學科：閱讀、跨學科	✓	✓	✓	✓
<b>e閱讀學校計劃</b> 校本電子書訂閱服務，配合平台收集學生閱讀數據，推廣廣泛閱讀 （適用於已訂購組合的學校，另附多個免費組合供學校訂閱） 學科：跨學科	✓	✓	✓	✓





# 停課不停學 多元資源助學生持續學習

<https://www.hkedcity.net/home/zh-hant/learning>

## 「網上學習日程表」

### 停課不停學 多元資源助學生持續學習

受到新型冠狀病毒影響，全港學校需延遲復課。學校可善用以下網上資源，讓學生在家中也能持續學習：

資源一覽

網上學習日程表

小一至小三

小四至小六

中一至中三

中四至中六

小一至小三適用之學生自學練習

[請以教城學生帳戶登入](#)

[四月](#) [三月](#) [二月](#)

四月	
第一週 (1/4 - 3/4)	
今期最新挑戰	小校園 停課不停學特別任務8
精選挑戰 適合學生自學	暑期數理常識挑戰計劃2018 數學難點挑戰 English Campus The Mysterious Pyramids of Giza
第二週 (6/4 - 10/4)	
今期最新挑戰	小校園 復活節特別任務1
精選挑戰 適合學生自學	暑期數理常識挑戰計劃2017 生物與物種 English Campus How to Marble Easter Eggs
第三週 (13/4 - 17/4)	
今期最新挑戰	小校園 復活節特別任務2
精選挑戰 適合學生自學	暑期數理常識挑戰計劃2017 天文與生活 English Campus The Planets
第四週 (20/4 - 24/4)	
今期最新挑戰	閱讀挑戰 初級 - 特別挑戰 小校園 復活節特別任務3
精選挑戰	暑期數理常識挑戰計劃2017



# 訂閱教城資訊



香港教育城  
HKedCity

搜尋

登入/註冊 | English |

訂閱教城資訊

認識教城 教師 中學生 小學生 家長 企業

立即訂閱教城資訊

緊貼學界最新動向

訂閱教城資訊







## 查詢

- 熱線: +852 2624 1000  
星期一至星期六  
上午8時至下午10時  
\*公眾假期除外
- 電郵: [info@hkedcity.net](mailto:info@hkedcity.net)
- 網站: [www.hkedcity.net](http://www.hkedcity.net)

*Thank  
You*